



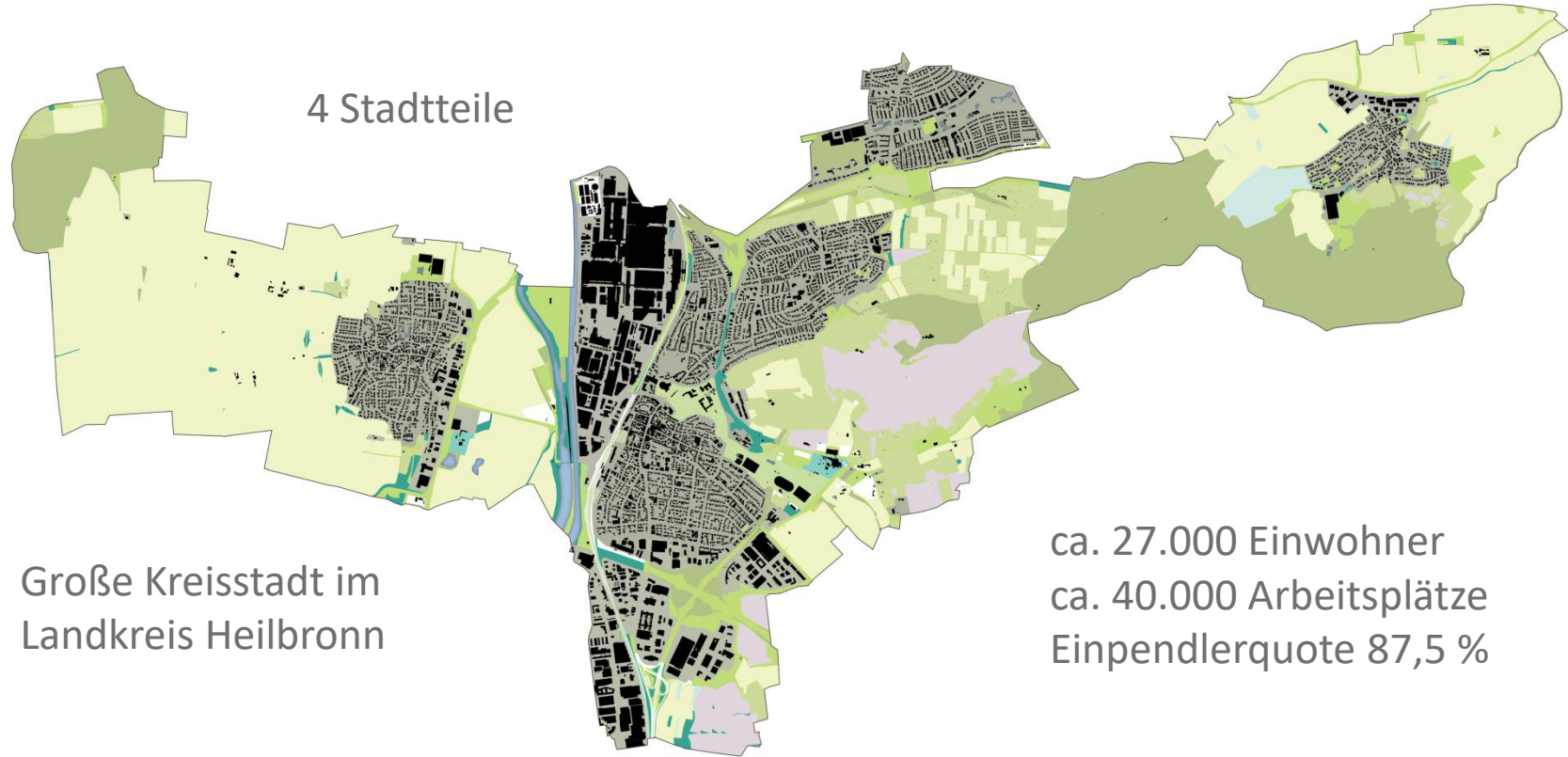
Stadt Neckarsulm

MobiWert


Nutzung von Mobilitätsdaten zur
Generierung von Mehrwertdiensten

Förderprojekt der Stadt Neckarsulm
im Rahmen des Förderprogramms
InKoMo 4.0

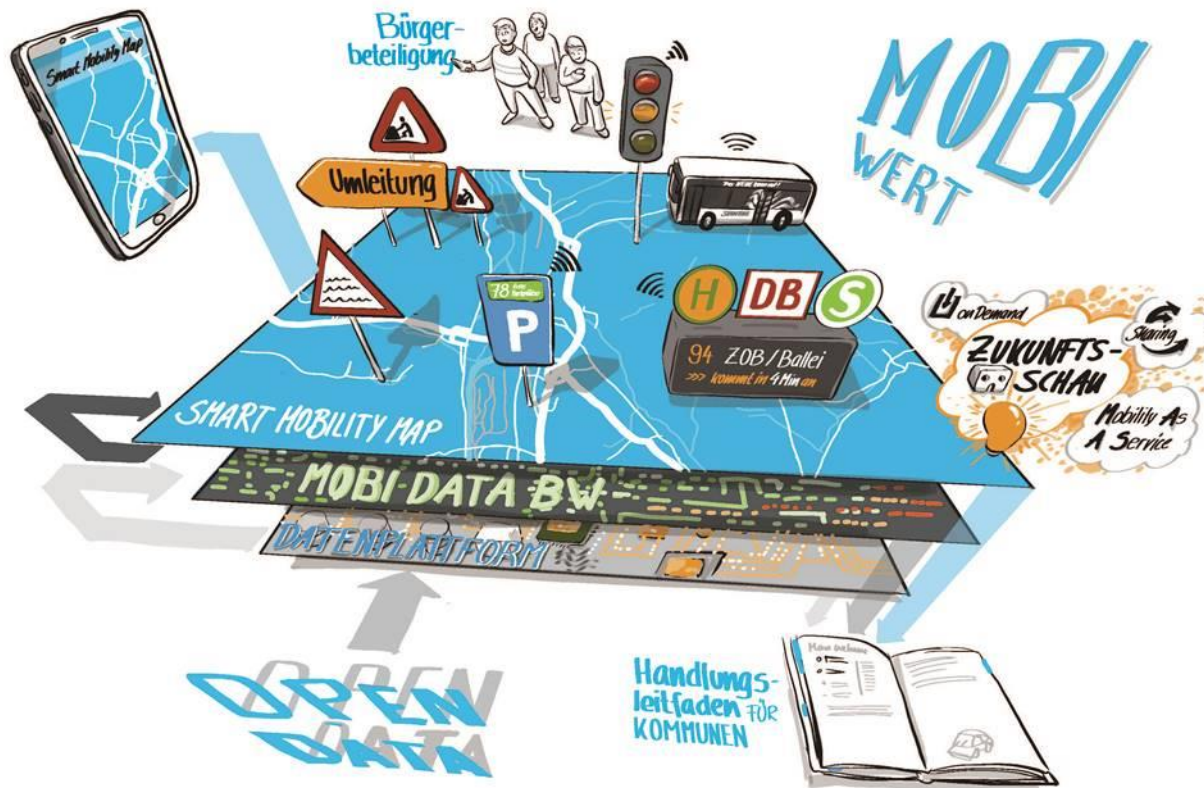
Stadt Neckarsulm



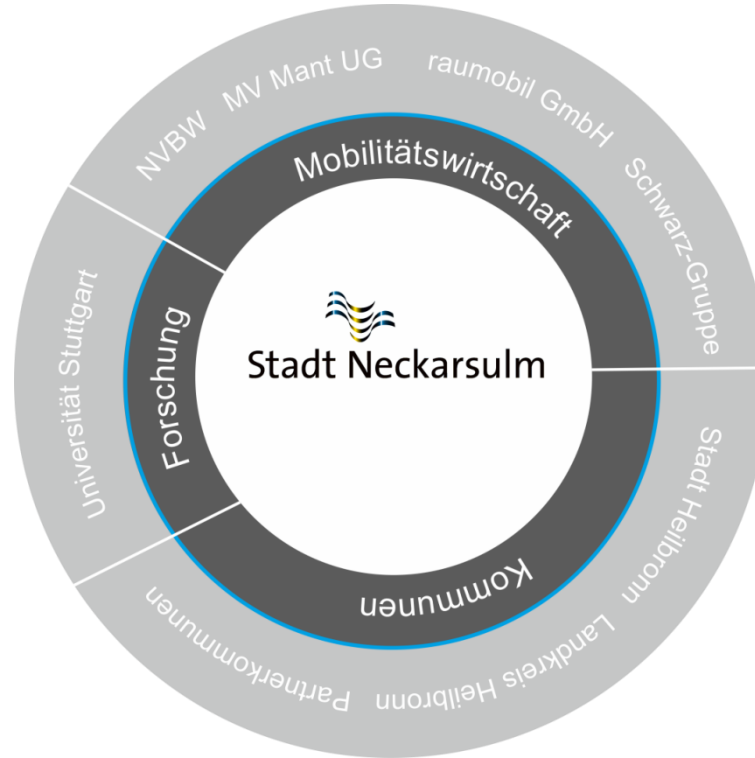
Motivation

- @ Digitalisierungsstrategie Stadt Neckarsulm
- § EU-Richtlinie 2010/40/EU
-  Multimodales Mobilitätskonzept / Mobilitätspakt
- € Förderprogramm InKoMo 4.0

Projektidee



Projektpartner

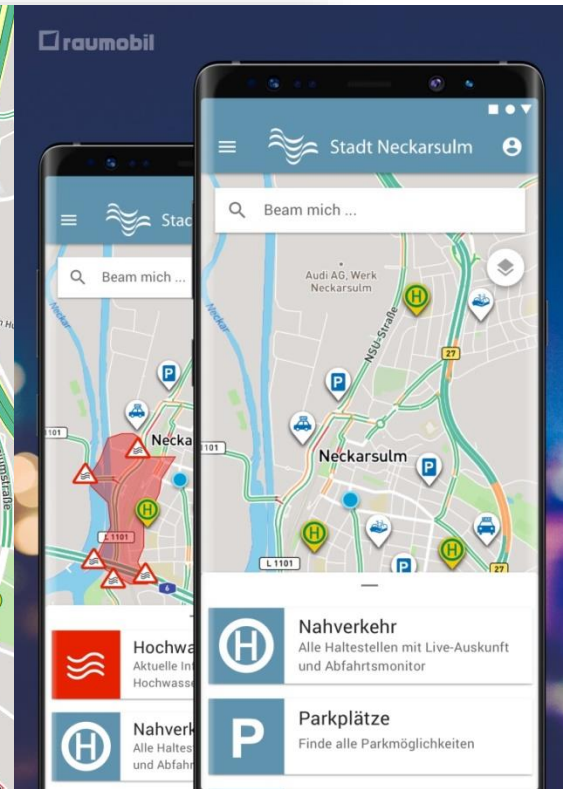
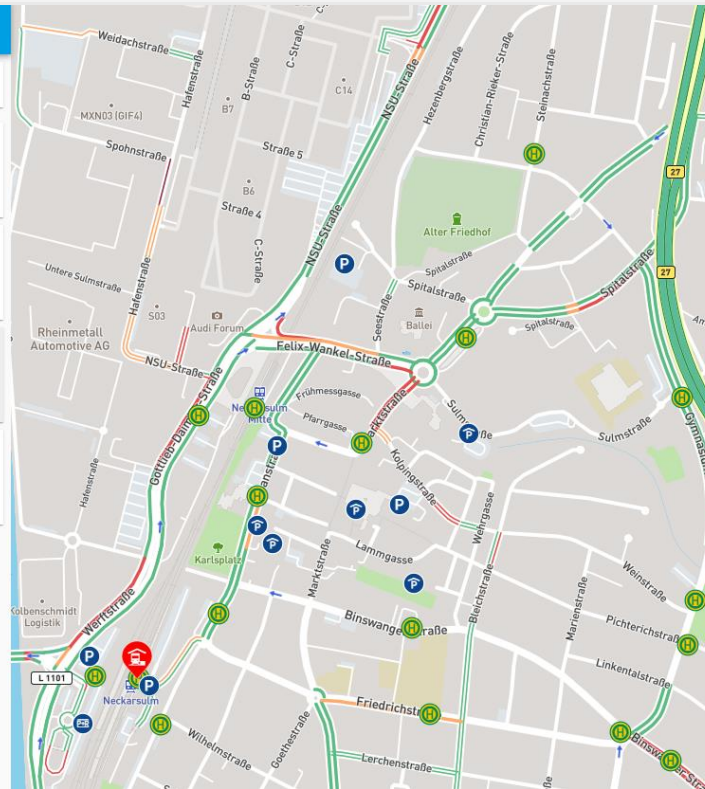


Digitale Stadtkarte SMAP

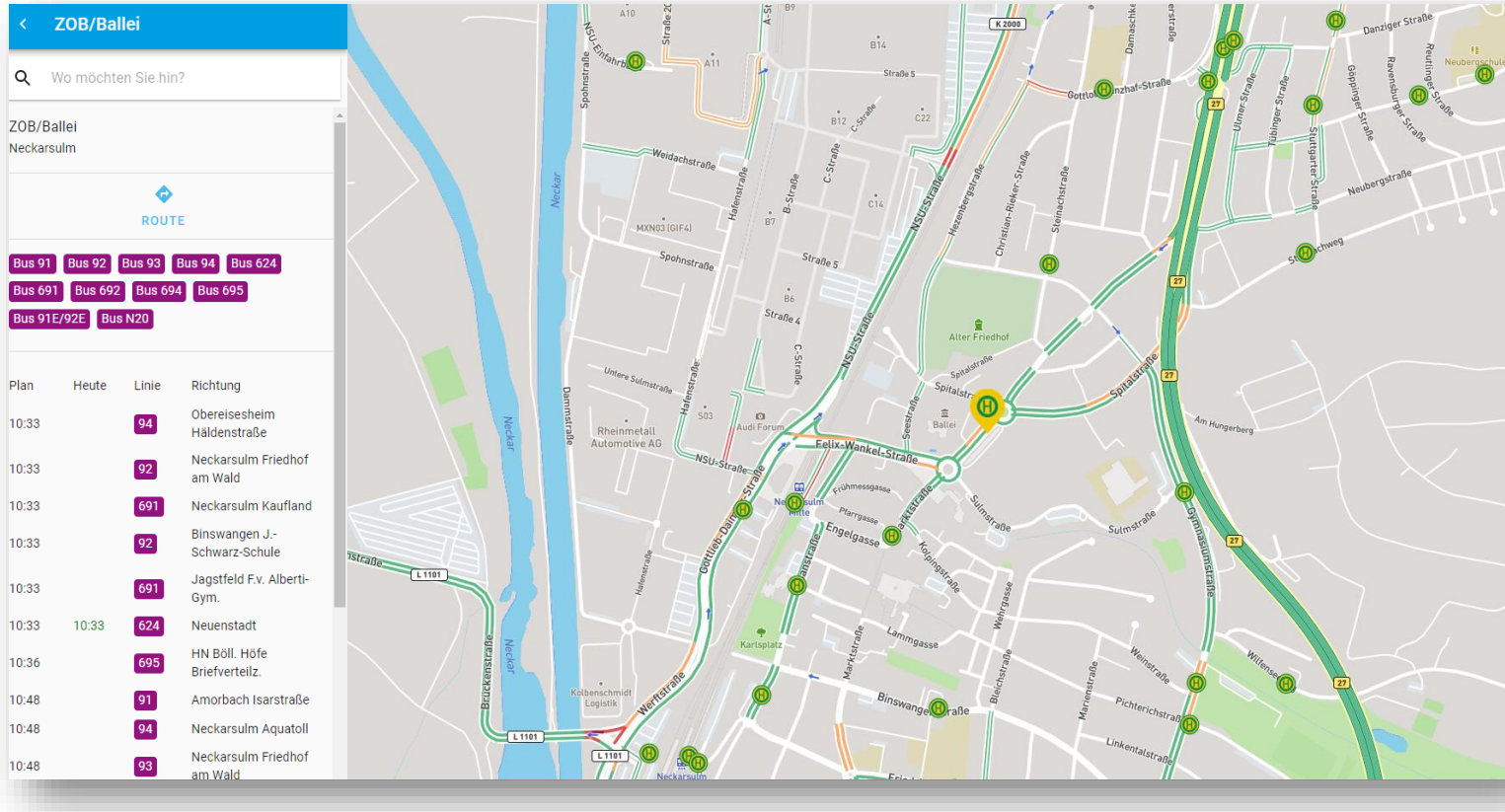
MobiWert

Wo möchten Sie hin?

- H Haltestellen**
Hier finden Sie alle Haltestellen der Region.
- P Parken**
Alle Parkmöglichkeiten in Neckarsulm.
- Neckarsulm**
Die Stadt im Überblick: Rathaus, Kultur, Sehenswürdigkeiten
- Ladestationen**
Hier wird Strom getankt. Alle Stromtankstellen auf einen Blick.



Echtzeit-Daten ÖPNV



Intermodales Routing

**Bahnhof
Stadt Neckarsulm, Rathaus**

Jetzt fahren

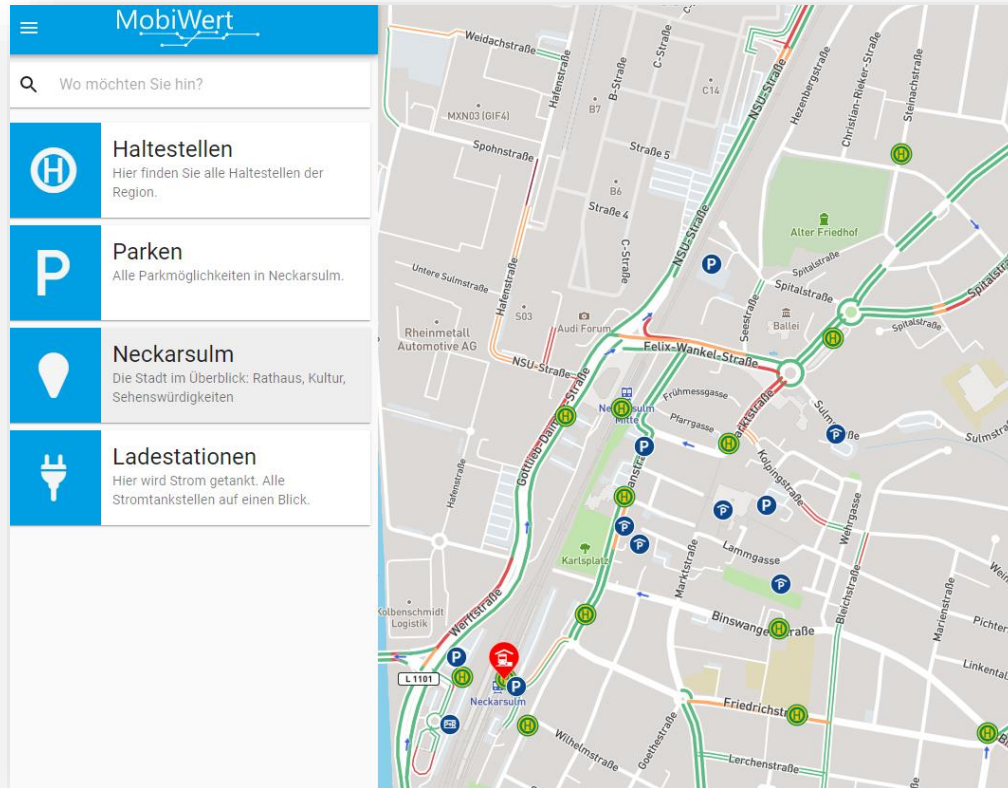
Modus	Zeit	Distanz	CO ₂	Zeitpunkt
Fuß	8 min	602 m	0 kg CO ₂	14:03
Fahrrad	4 min	674 m	0 kg CO ₂	13:59
Auto	2 min	691 m	0.1 kg CO ₂	13:57

The map shows the starting point at the 'Bahnhof' (train station) and the destination at 'Stadt Neckarsulm, Rathaus'. Three routes are highlighted: a red route (likely the fastest), a green route, and a blue route. The map includes various street names such as 'Untere Neckarstraße', 'Neckarstraße', 'Wertstraße', 'Urbanstraße', 'Schindlerstraße', 'Lammgasse', 'Binswanger Straße', 'Friedrichstraße', 'Goethestraße', 'Wilhelmstraße', 'Oberre Bahnhofstraße', 'Untere Bahnhofstraße', 'Hafenstraße', 'Gottlieb-Daimler-Straße', 'Markstraße', 'Metzgerei Vogt', 'Hotel Post', 'IG Metall', 'Samet Telecom', 'Crazy Elk', 'Pizza-Quick', 'Steuerberater Koppenhöfer', 'Bäckerei Hårdtner', 'Neckarsulm AVG', 'Stellwerk', 'J. Anderssen GmbH & Co KG', 'Parkhaus', 'Museumsstuben', 'Schlosssturm', 'Karlplatz', 'Ampliana', 'Stadtarchiv', 'Kapuziner-Kloster', 'Bonita', 'Quergasse', and 'Heilbronner Straße'.

Skalierbarkeit

The screenshot displays the MobiWert mobile application interface. On the left, there is a blue sidebar with a search bar and four menu items: Haltestellen (with an 'H' icon), Parken (with a 'P' icon), Neckarsulm (with a lightbulb icon), and Ladestationen (with a plug icon). The main area shows a map of the Neckarsulm region, with red dots marking specific locations like Bad Friedrichshall and Heilbronn. The map includes various road types and labels for nearby towns and villages.

Weitere Inhalte

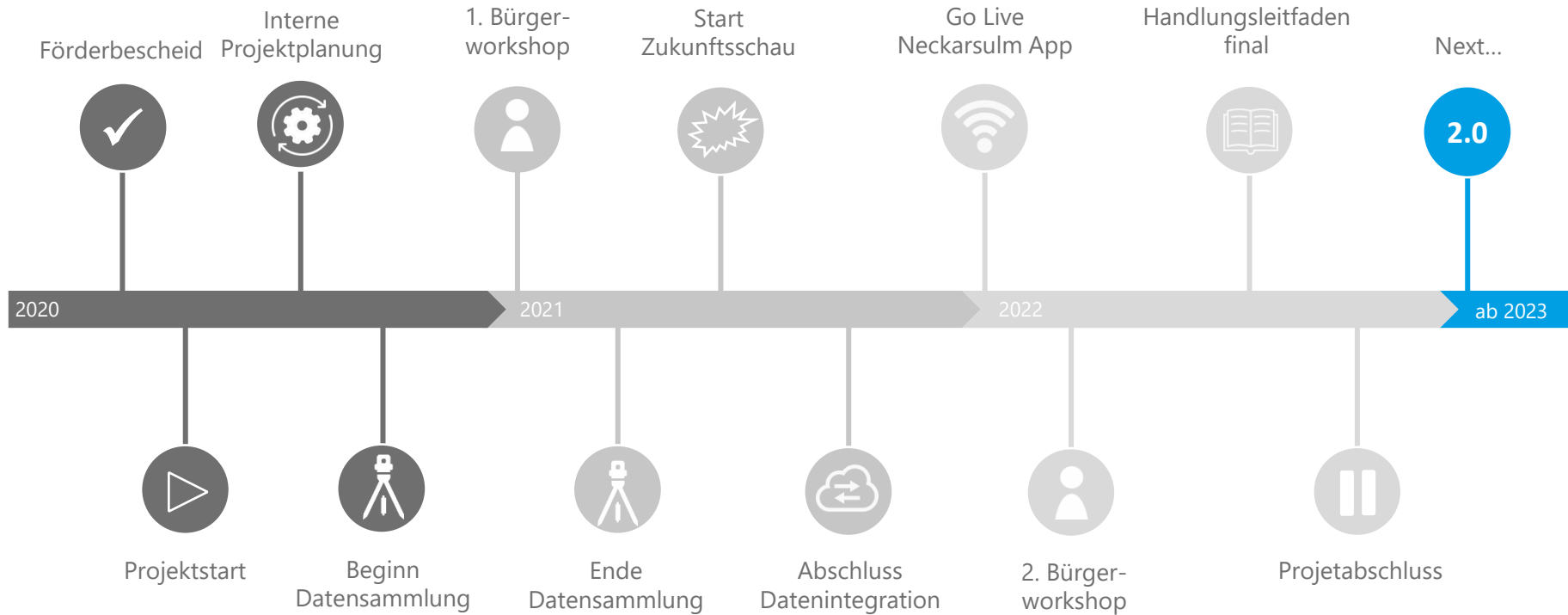


Baustelleninfo

Hochwassermeldung

Integration Kulturtermine

Meilensteine



Kontakt

Stadt Neckarsulm

Markstraße 18

www.neckarsulm.de

Carina Puff

Carina.Puff@Neckarsulm.de

+49 7132 35-381

Silke Messer

Silke.Messer@Neckarsulm.de

+49 7132 35-4869

Julian Dierstein

Julian.Dierstein@Neckarsulm.de

+49 7132 35-207