

Filder-Dialog

>Umwelt und Naturschutz<

Prof. Dr. Ing. Michael Koch
Büro *PLANUNG+UMWELT*
Planungsbüro Prof. Dr. Michael Koch
Felix-Dahn-Str. 6
70597 Stuttgart
info@planung-umwelt.de
www.planung-umwelt.de

Welche Wirkungen hat ein Bahnvorhaben?

- Wesentliche Wirkungen eines Bahnvorhabens auf die Umwelt ergeben sich durch:
 - die Flächeninanspruchnahme (Boden, Lebensräume von Pflanzen und Tieren, Nutzungs- und Erholungsflächen von Menschen),
 - die Zerschneidungseffekte (Lebens- und Erholungsräume, Wasserströme, Luftbewegungen),
 - die Emission von Lärm, Erschütterungen, Licht, Schadstoffen, elektrischen Feldern,
 - Kollisionsgefahren (Menschen, Tiere) und
 - die Veränderung des Landschaftsbildes.
- Man unterscheidet zwischen baubedingten (während der Bauzeit, zeitlich begrenzten), anlagebedingten (vom Baukörper beeinflussten, andauernden) und betriebsbedingten (verkehrlichen, andauernden) Wirkungen.
- Die Auswirkungen auf die Umwelt sind unterschiedlich bei Aus- und Neubauvorhaben. Unterschiede ergeben sich auch durch oberirdische und unterirdische Trassenführungen.

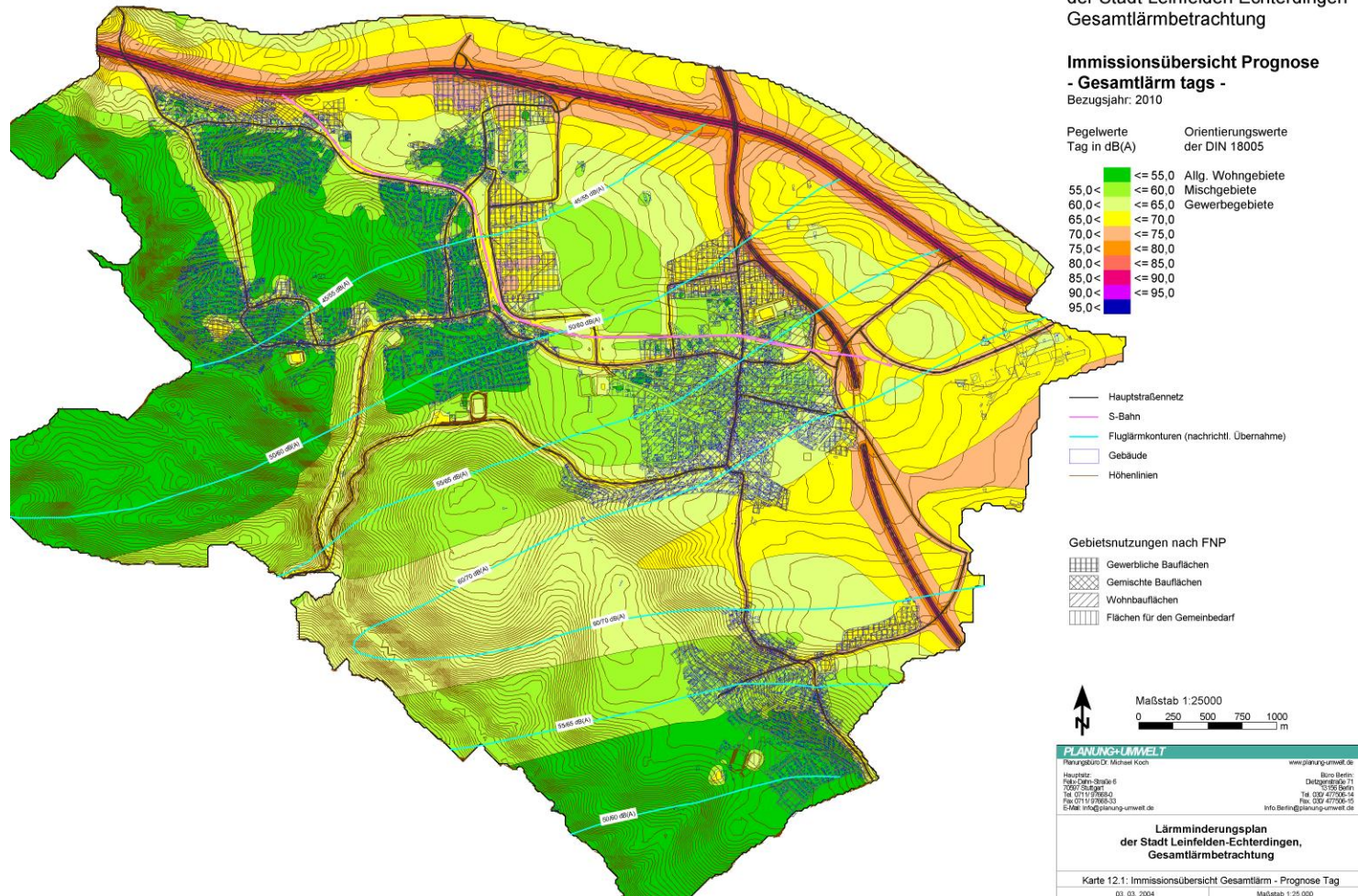
Welche Umweltbelange müssen bei der Planung berücksichtigt werden?

- Von einem Bahnvorhaben können verschiedene bzw. sämtliche Umweltbelange betroffen sein:
 - Menschen,
 - Tiere und Pflanzen (einschließlich der biologischen Vielfalt),
 - Boden,
 - Wasser (Grundwasser, Oberflächenwasser),
 - Klima und Luft,
 - Landschaft,
 - Kultur- und Sachgüter.

Wie werden die Umweltwirkungen berücksichtigt?

- Die Betroffenheit eines Raumes wird bestimmt durch die Bedeutung und Empfindlichkeit von Umweltbelangen und von deren Vorbelastung.
- Die Umweltverträglichkeit eines Vorhabens muss nachgewiesen werden. Dazu gehört auch eine Prüfung von Alternativen.
- Vermeidungs-, Minimierungs- und Kompensationsgebote müssen beachtet werden.

Die Vorbelastung muss berücksichtigt werden. Wieviel Lärm/ Erschütterungen vertragen die Filder?



Prof. Dr. Michael Koch

A full-page background image of a bright blue sky filled with numerous white, fluffy clouds of varying sizes and densities. The clouds are scattered across the entire frame, creating a dynamic and airy texture.

Vielen Dank für Ihre Aufmerksamkeit