



Weiterentwicklung der Methoden zur Dynamisierung der Standortkartierung und Baumarteneignungsbeurteilung

ZIEL / NUTZEN

- Erstellung von Hilfsmitteln zum Aufbau und Erhalt resistenter, resilienter und anpassungsfähiger Wälder

BESCHREIBUNG

Diese Maßnahme ist die zentrale Grundlage für die aktuelle und zukünftige waldbauliche Planung und Umsetzung und damit Voraussetzung für den Aufbau und den Erhalt resistenter, resilienter und anpassungsfähiger Waldbestände. Bei der Standortkartierung werden Standortseigenschaften und ihre Auswirkungen auf die Waldbestände einmalig im Rahmen der Standorterhebung erfasst. Die erwarteten zukünftigen Folgen des Klimawandels erfordern zusätzlich die Dynamisierung von Standortfaktoren.

Auf Grundlage der Standortmerkmale, der aktuellen Klimadaten und der -projektionen müssen der Wasserhaushalt, das Wachstumspotential, (a)biotische Schadeinwirkungen und weitere Standortseigenschaften in Modellen quantifiziert werden.

Daraus lassen sich zukünftige Standortseigenschaften vorhersagen und Empfehlungen zur Baumarten- und Herkunftswahl ableiten. Ergänzend werden vielversprechende neue Baumartenkandidaten („assisted migration“) sowie bisher weniger verbreitete heimische Baumarten berücksichtigt.

BEISPIELE

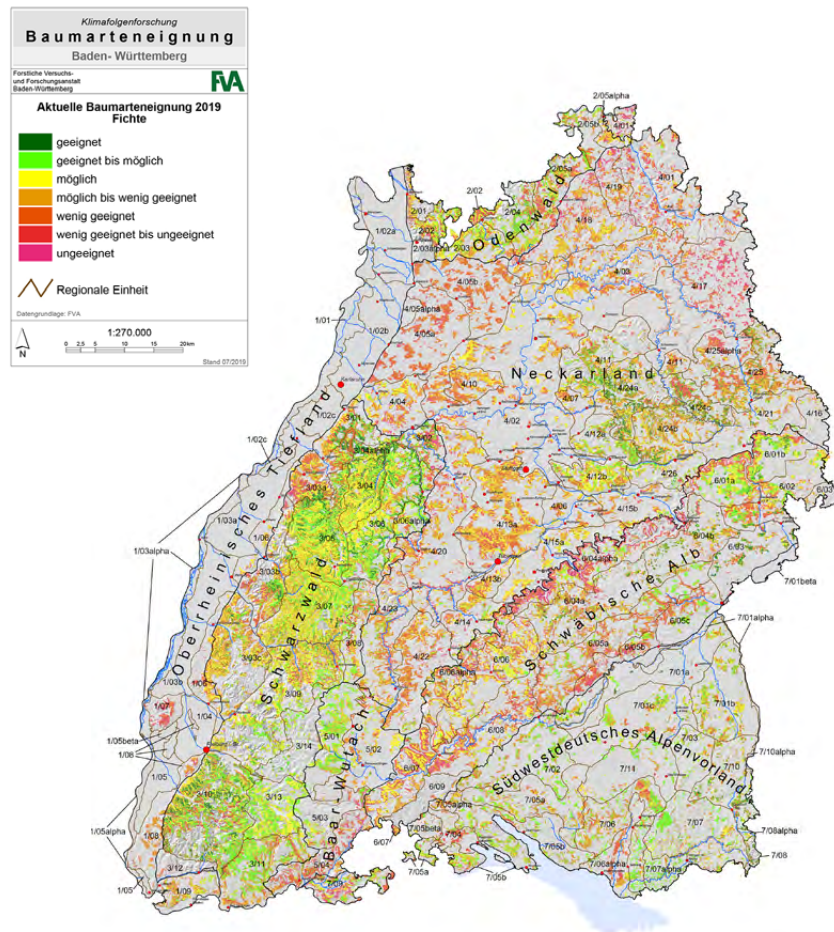


Abb.: Baumarteneignungskarte 2.0 der FVA zu Fichte 2019



BEISPIELE

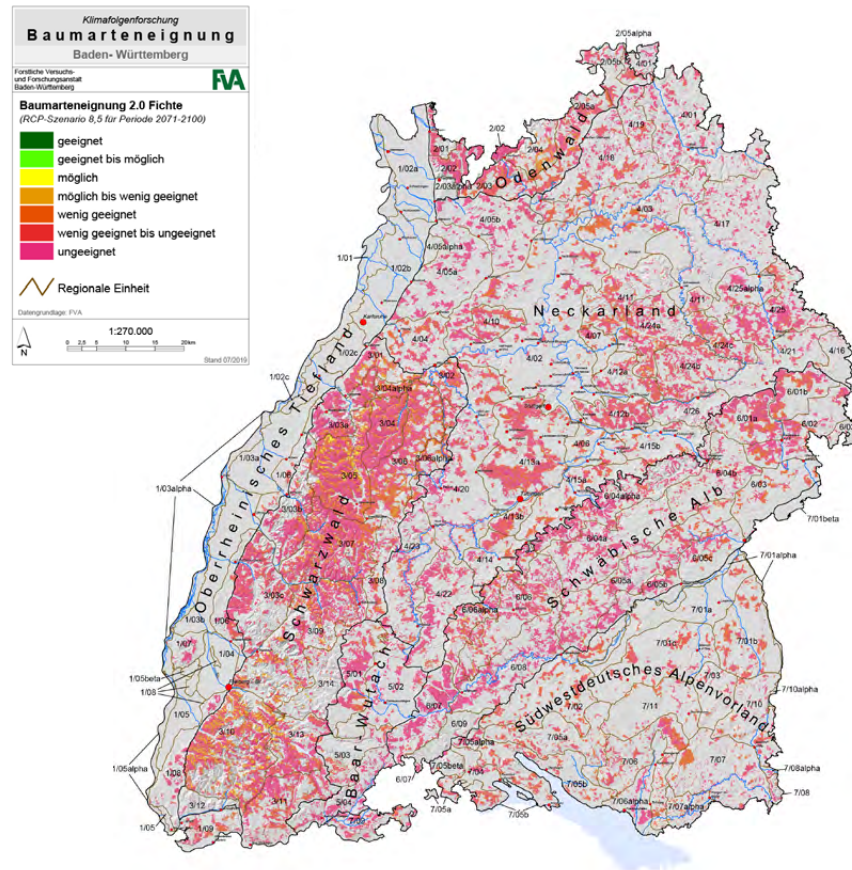


Abb.: Baumarteneignungskarte 2.0 der FVA zu Fichte RCP 8.5 2071-2100

SYNERGIEN / ANKNÜPFUNGSPUNKTE ZU WEITEREN THEMEN

- Klimaschutz

ZUSTÄNDIGKEIT

Forstliche Versuchs- und Forschungsanstalt Baden-Württemberg, Landesforstverwaltung (Ministerium für Ernährung, Ländlichen Raum und Verbraucherschutz, Regierungspräsidium Freiburg)

UMSETZUNGSBEGINN (-ABSCHLUSS)

Ab sofort

KOSTEN

Personal, Sachmittel, Aufbereitung der Ergebnisse

BETEILIGUNG

ForstBW, Landesanstalt für Umwelt Baden-Württemberg, weitere Landesbehörden, Waldbesitzende, Weitere Landesbehörden, Waldbesitzende

FREQUENZ

Fortlaufend

FÖRDERMÖGLICHKEITEN

(Forschungs-)förderung des Bundes und des Landes

ERFOLGSKRITERIEN

- Optimierung der Hilfsmittel zur Klimaanpassung der Wälder

INDIKATOREN (MONITORING-BERICHT 2020 BW/ERGÄNZEND)

- Anzahl von Modellen zur klimabasierten Dynamisierung von Kriterien der Baumarteneignung

Weiterführende Links

- <https://www.fva-bw.de/daten-und-tools/geodaten/klimakarten/>