



# **STAUS FINDEN, BEVOR SIE ENTSTEHEN**

Linda Bandelow | Katrin Baumgärtner  
Marcel Binz | Jonas Schuff

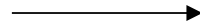
# Stau in Stuttgart



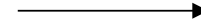
# Technischer Hintergrund



Messschleifen liefern  
historische Rohdaten



Statistische Datenanalyse



Vorhersage von Staus  
mit Echtzeitdaten der  
Messschleifen



# Anwendung

## Bessere Verkehrsleitung



- über Ampelschaltung
- über Wechselverkehrszeichen

## Navigation



- über Navigations-App

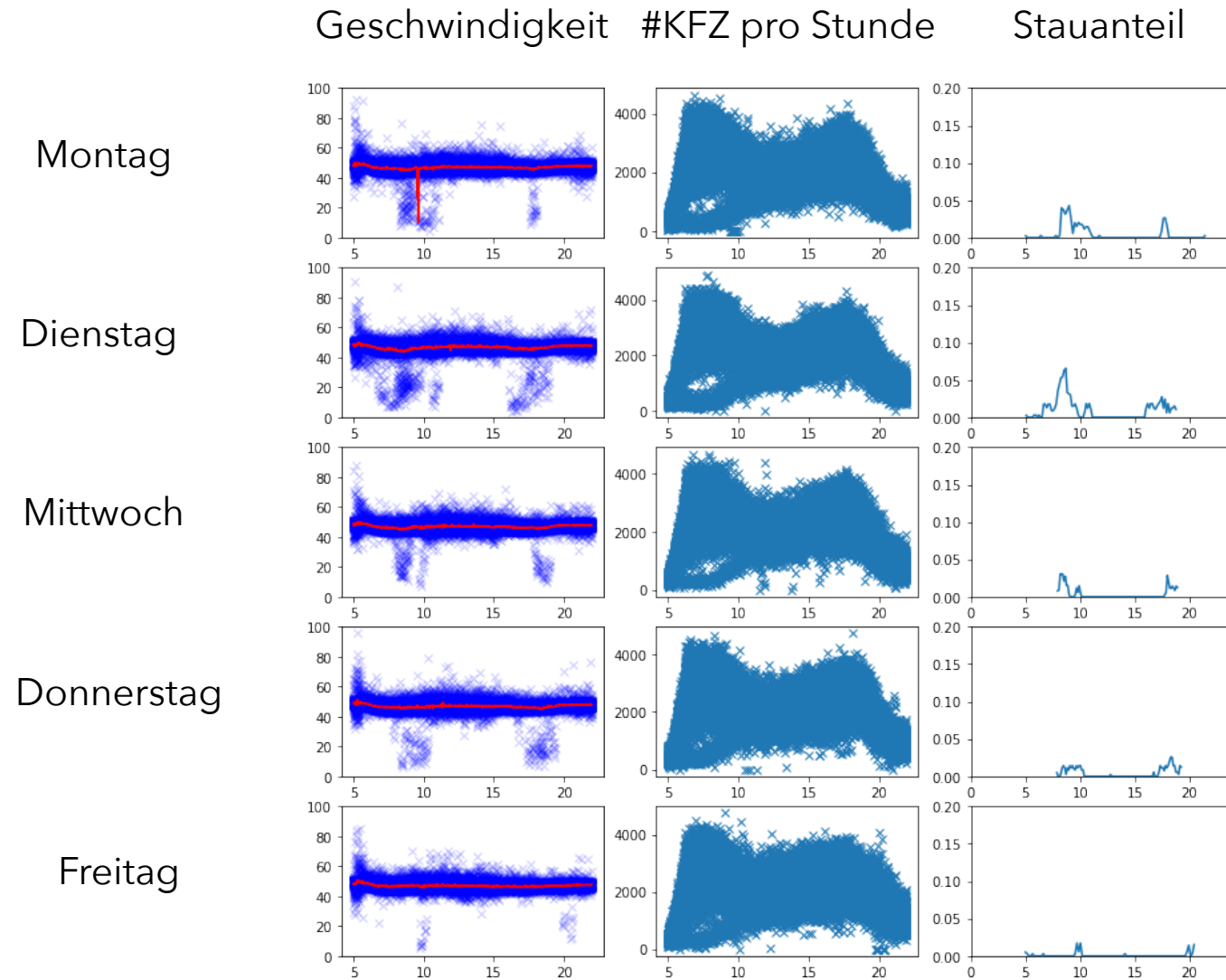
## Besserer Verkehrsfluss



## Weniger Feinstaubbelastung



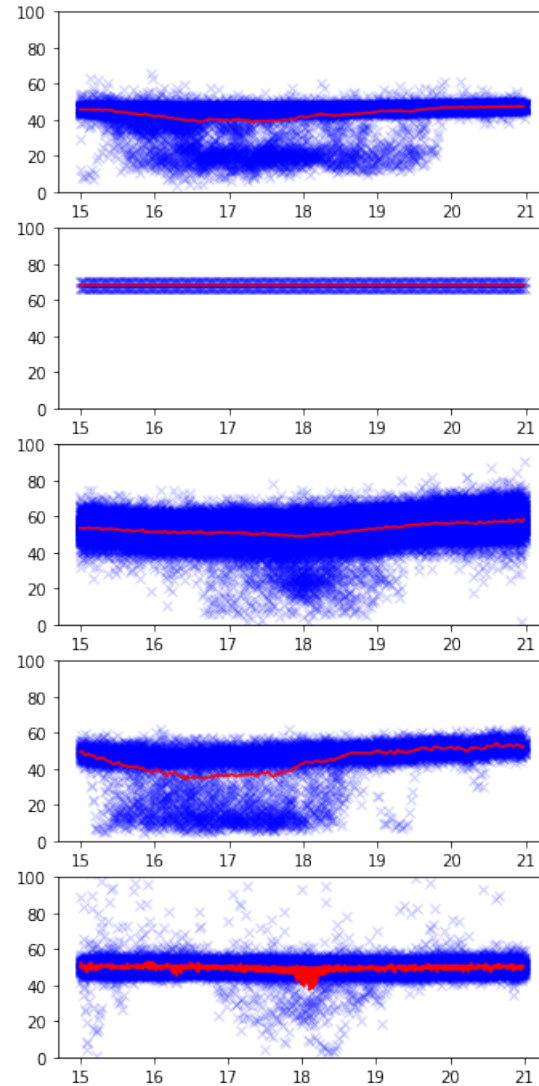
# Visualisierungen



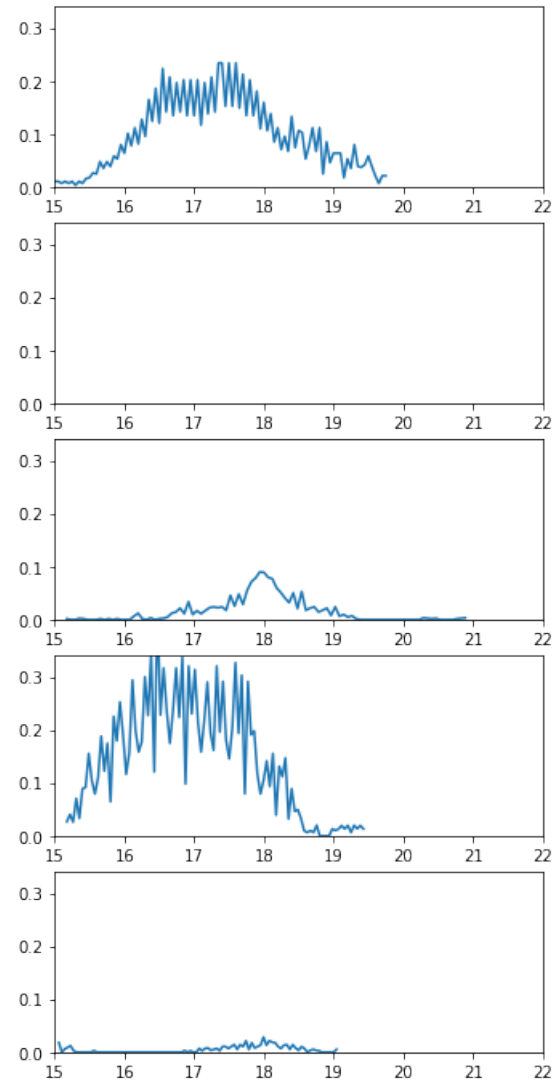
# Visualisierungen

Verschiedene Messstationen

Geschwindigkeit

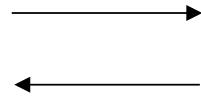


Stauanteil



# Nächste Schritte

Geeignetes  
Modell  
finden



Trainieren und  
Testen des  
Modells



Echtzeitanalyse  
implementieren



An aerial, high-angle photograph of a city intersection at night. The scene is illuminated by streetlights, creating a warm, yellowish glow. Long, horizontal light trails from vehicles stretch across the frame, indicating traffic flow. Several thin, vertical white lines are superimposed on the image, intersecting the light trails and road markings. The text 'finestau' is positioned in the upper right quadrant, and the slogan 'STAUS FINDEN, BEVOR SIE ENTSTEHEN' is at the bottom.

finestau

**STAUS FINDEN, BEVOR SIE ENTSTEHEN**